

# 제4차 어린이집 표준보육과정

제4차 어린이집 표준보육과정 이해 및 총론



## 목차

### 1 제4차 어린이집 표준보육과정의 이해

### 2 표준보육과정의 성격

### 3 표준보육과정의 구성 방향

1 추구하는 인간상 2 목적과 목표 3 구성의 중점

### 4 표준보육과정의 운영

1 편성 · 운영 2 교수 · 학습 3 평가

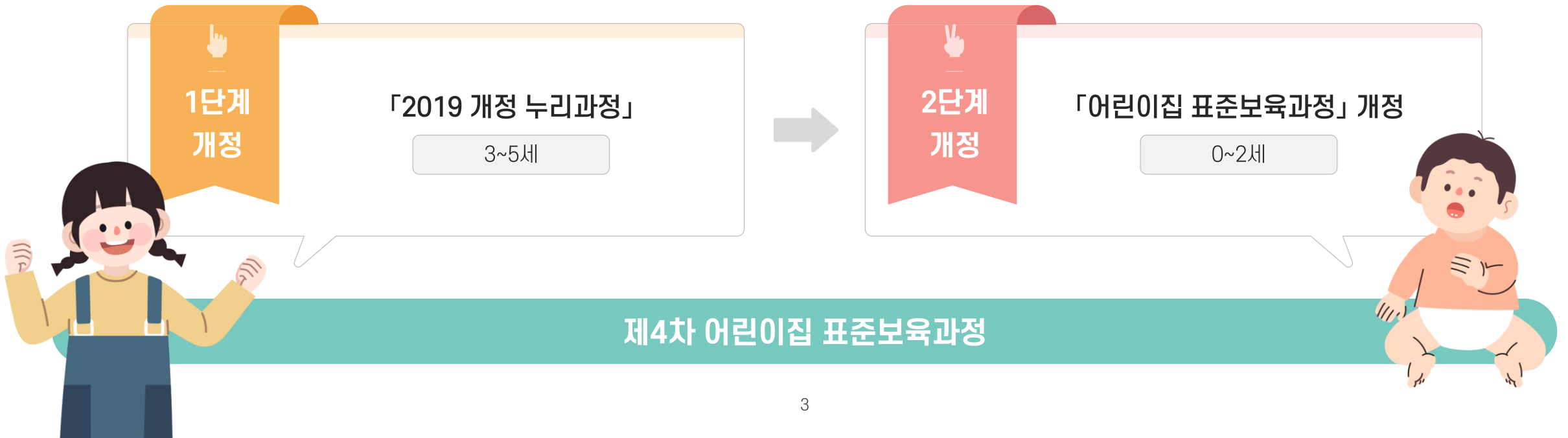


# 1 제4차 어린이집 표준보육과정의 이해

## ❧ 어린이집 표준보육과정은?

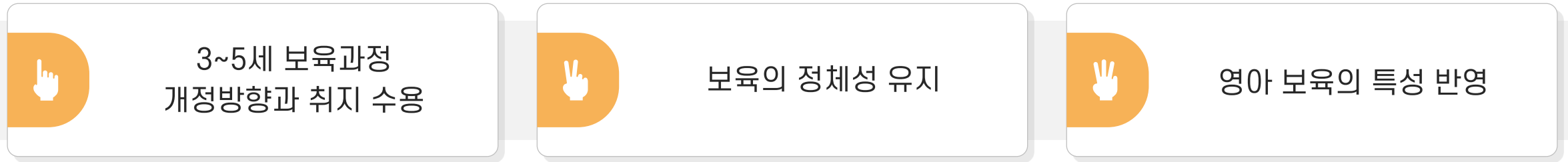
- 국가 수준의 보육목표와 영유아가 경험하게 될 보편적인 내용을 제시한 공통 과정
- 0-5세 영유아를 대상으로 영유아, 놀이 중심 보육과정 적용

## ❧ 제4차 어린이집 표준보육과정 어떻게 개정되었나?



# 1 제4차 어린이집 표준보육과정의 이해

## 제4차 어린이집 표준보육과정 총론



## 제4차 어린이집 표준보육과정

제3차 어린이집 표준보육과정	0~1세	6개	18개	48개	(4수준) 108개
	2세			51개	(2수준) 101개
제4차 어린이집 표준보육과정	연령	영역	내용범주	내용	세부내용
	0~1세	6개	14개	40개	수준별 세부내용을 내용과 통합
	2세			43개	

# 1 제4차 어린이집 표준보육과정의 이해

## 제4차 어린이집 표준보육과정 구성체계



기존의  
6개 영역 유지



내용은  
간략화



영유아, 놀이 중심을  
추구하는 보육과정

개별적인 특성을 지닌  
고유한 존재로 존중받아야 함을 강조



- 1 제4차 어린이집 표준보육과정의 이해
- 2 총론 해설
- 3 0~1세 영역별 목표와 내용 해설
- 4 2세 영역별 목표와 내용 해설

## 2

## 표준보육과정의 성격

·  
·  
·

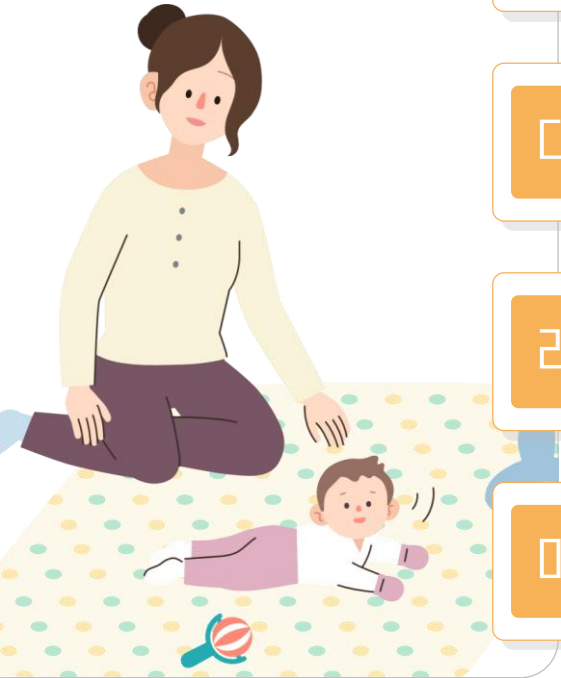
**가** 국가 수준의 공통성과 지역, 기관 및 개인 수준의 다양성을 동시에 추구한다.

**나** 영유아의 전인적 발달과 행복을 추구한다.

**다** 영유아 중심과 놀이 중심을 추구한다.

**라** 영유아의 자율성과 창의성 신장을 추구한다.

**마** 영유아, 교사, 원장, 부모 및 지역사회가 함께 실현해 가는 것을 추구한다.



## 2

## 표준보육과정의 성격

**가** 국가 수준의 공통성과 지역, 기관 및 개인 수준의 다양성을 동시에 추구한다.

## 국가 수준의 공통성



보육과정 운영 시  
고려해야 할 국가 수준의  
공통적이고 일반적 기준

## 지역 수준의 다양성



시·군·구청 및  
육아종합지원센터 지원

## 기관 수준의 다양성



각 어린이집의 철학,  
교사 및 부모의 특성에 따라  
자율적으로 보육과정 운영

## 개인 수준의 다양성



영유아의  
개별적 특성과 차이를 반영한  
보육과정 운영

**나** 영유아의 전인적 발달과 행복을 추구한다.

☑ 표준보육과정은 영유아가 전인적 발달과 행복을 추구할 권리를 존중

☑ 영유아의 전인적 발달과 행복 추구를 지원하기 위해서 영유아가 자유롭게 즐겁게 충분히 놀이할 수 있도록 보육과정을 구성 및 운영



## 표준보육과정의 성격

### 다 영유아 중심과 놀이 중심을 추구한다.

#### 영유아 중심 추구

영유아의 건강과 행복, 놀이를 통한  
배움의 가치를 최대한 존중하여 반영

#### 놀이 중심 추구

영유아가 주도하는 놀이를 중심으로  
보육과정 구성 및 운영

### 라 영유아의 자율성과 창의성 신장을 추구한다.

#### ☑ 영유아의 자율성과 창의성 신장 지원





## 표준보육과정의 성격

**마** 영유아, 교사, 원장, 부모 및 지역사회가 함께 실현해 가는 것을 추구한다.



☑ 인적, 환경적, 문화적 자원을 통해 보육과정 운영을 지원



표준보육과정이  
추구하는 인간상



표준보육과정의  
목적과 목표



표준보육과정  
구성의 중점

표준보육과정

## 3

## 표준보육과정의 구성 방향

## 1 추구하는 인간상

✓ ‘2019 개정 누리과정’ 에서 새롭게 제시한 인간상을 동일하게 적용



건강한  
사람

- 심신발달
- 건강한 생활
- 안전한 생활



자주적인  
사람

- 자신감
- 스스로
- 주도적



창의적인  
사람

- 호기심
- 상상
- 탐구
- 독창적



감성이  
풍부한  
사람

- 경이감
- 아름다움
- 문화적 감수성



더불어  
사는  
사람

- 소속감
- 생명존중
- 협력
- 민주시민

## 3

## 표준보육과정의 구성 방향

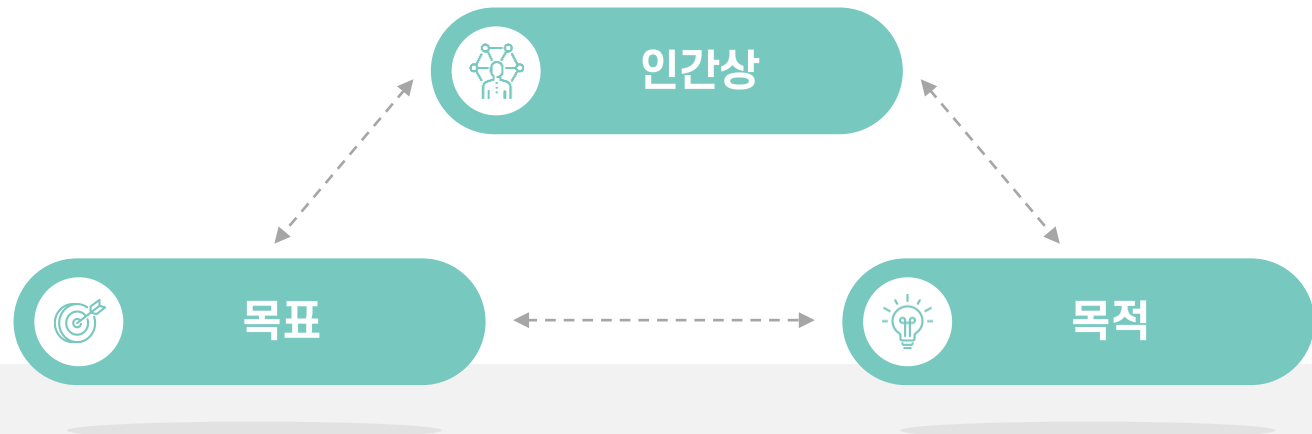
## 2 목적과 목표

표준보육과정의  
목적

- ✓ 영유아가 놀이를 통해 심신의 건강과 조화로운 발달을 이루고 바른 인성과 민주 시민의 기초를 형성

표준보육과정의  
목표

- ✓ 영유아가 추구하는 인간상으로 성장하기 위해 필요한 사항을 중심으로 구성



## 3

## 표준보육과정의 구성 방향

## 2 목적과 목표

## ☑ 표준보육과정(0~2세)의 목표

건강한  
사람

- 자신의 소중함을 알고 건강하고 안전한 환경에서 즐겁게 생활한다.

자주적인  
사람

- 자신의 일을 스스로 하고자 한다.

창의적인  
사람

- 호기심을 가지고 탐색하며 상상력을 기른다.

감성이  
풍부한  
사람

- 일상에서 아름다움에 관심을 가지고 감성을 기른다.

더불어  
사는  
사람

- 사람과 자연을 존중하고 소통하는데 관심을 가진다.

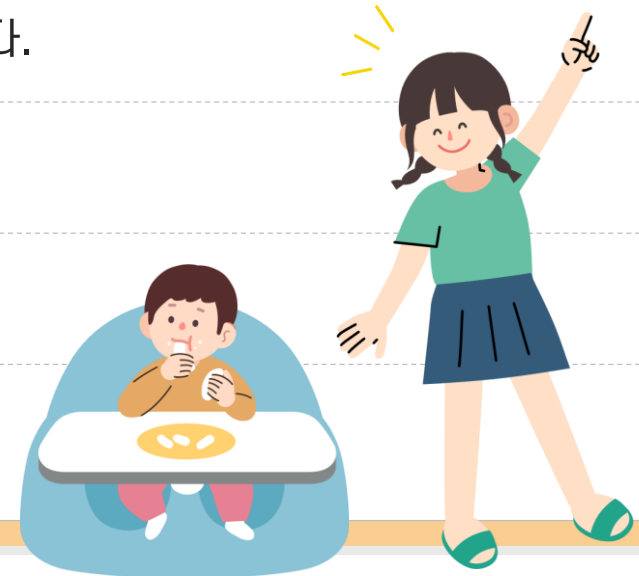


## 3

## 표준보육과정의 구성 방향

## 3 구성의 중점

- 가 영유아는 개별적인 특성을 지닌 고유한 존재임을 전제로 구성한다.
- 나 0~5세 모든 영유아에게 적용할 수 있도록 구성한다.
- 다 추구하는 인간상 구현을 위한 지식, 기능, 태도 및 가치를 반영하여 구성한다.
- 라 표준보육과정은 다음의 영역(0~2세, 3~5세 보육과정)을 중심으로 구성한다.
- 마 0~5세 영유아가 경험해야 할 내용으로 구성한다.
- 바 초등학교 교육과정과의 연계성을 고려하여 구성한다.

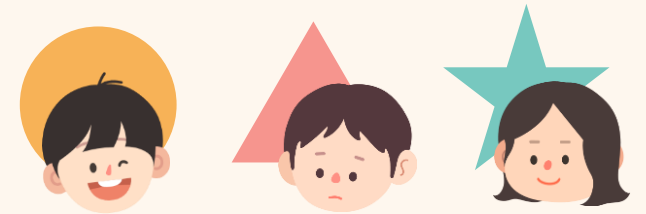




## 3 구성의 중점

가 영유아는 개별적인 특성을 지닌 고유한 존재임을 전제로 구성한다.

- 모든 영유아는 타고난 기질, 유전적 특성, 발달 속도 등 개인차를 지닌 존재이므로 영유아 개개인이 독특하고 고유한 존재로 존중 받을 때 건강하게 성장할 수 있다는 것을 전제로 구성



나 0~5세 모든 영유아에게 적용할 수 있도록 구성한다.

- 0~5세 영유아가 경험해야 할 공통적이고 일반적 기준을 제시하여 모든 0~5세 영유아가 양질의 보육을 받을 수 있도록 구성



## 3

## 표준보육과정의 구성 방향

## 3 구성의 중점

**다** 추구하는 인간상 구현을 위한 지식, 기능, 태도 및 가치를 반영하여 구성한다.

- 지식, 기능, 태도 및 가치를 영유아가 놀이하며 배우는 경험과 연계하여 구성



**라** 표준보육과정은 다음의 영역을 중심으로 구성한다.



0~2세 보육과정

기본생활, 신체운동

의사소통, 사회관계, 예술경험, 자연탐구


3~5세 보육과정

신체운동·건강



## 3 구성의 중점

마 0~5세 영유아가 경험해야 할 내용으로 구성한다.



연령	0~1세	2세	3~5세
영역	6개		5개
내용	40개	43개	59개

바 초등학교 교육과정과의 연계성을 고려하여 구성한다.

- 연령별 보육과정 내용이 분절되지 않고 자연스럽게 연계되도록 구성



## 4

## 표준보육과정의 운영

## 1 편성·운영

⋮

가 어린이집의 운영 시간에 맞추어 편성한다.

나 표준보육과정을 바탕으로 각 기관의 실정에 적합한 계획을 수립하여 운영한다.

다 하루 일과에서 바깥 놀이를 포함하여 영유아의 놀이가 충분히 이루어지도록 편성하여 운영한다.

라 성, 신체적 특성, 장애, 종교, 가족 및 문화적 배경 등에 따른 차별이 없도록 편성하여 운영한다.

마 영유아의 발달과 장애 정도에 따라 조정하여 운영한다.

바 가정과 지역사회와의 협력과 참여에 기반하여 운영한다.

사 교사 연수를 통해 표준보육과정의 운영을 개선할 수 있도록 한다.



## 1 편성·운영

## 가

어린이집의 운영 시간에 맞추어 편성한다.

■ 어린이집 운영 시간

☞ 영유아가 편안하고 즐겁게 보육내용을 경험

☞ 휴식과 낮잠, 바깥놀이 등을 포함

☞ 영유아가 중심이 되고 놀이가 살아나는  
영유아·놀이 중심 보육과정 운영시간

## 나

표준보육과정을 바탕으로 각 기관의  
실정에 적합한 계획을 수립하여 운영한다.

- 영유아 놀이를 지원하기 위해 자율적으로 계획 수립
- 계획안의 종류, 형식, 분량 등을 자율적으로 조정하여 작성
- 영유아가 실제 놀이한 내용 및 놀이를 지원하는 내용 포함
- 영유아가 실제 경험한 놀이 내용과 그에 따른 교사의 지원계획을 기술



## 1 편성·운영

다

하루 일과에서 바깥 놀이를 포함하여 영유아의 놀이가 충분히 이루어지도록 편성하여 운영한다.

- 흥미와 관심에 따라 놀이를 충분히 즐길 수 있도록 탄력적으로 편성·운영
- 놀이, 일상생활, 활동 등을 하면서 다양한 경험
- 놀이는 하루 일과 중 가장 길고 우선적으로 편성·운영

라

성, 신체적 특성, 장애, 종교, 가족 및 문화적 배경 등에 따른 차별이 없도록 편성하여 운영한다.

- 영유아가 다른 사람을 대할 때 편견 없이 대할 수 있도록 지원



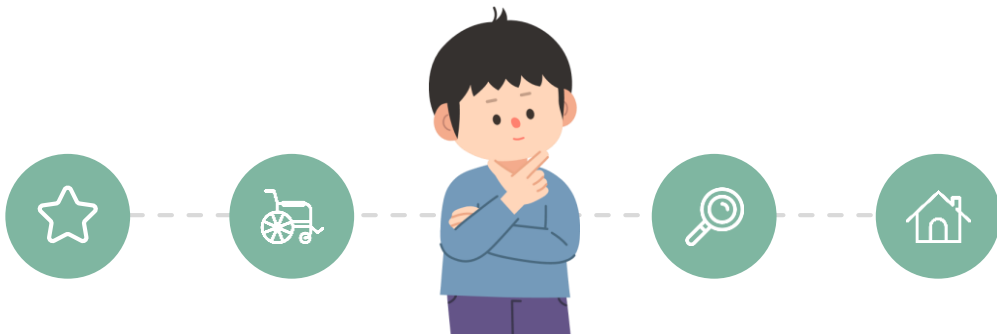


## 1 편성·운영

마

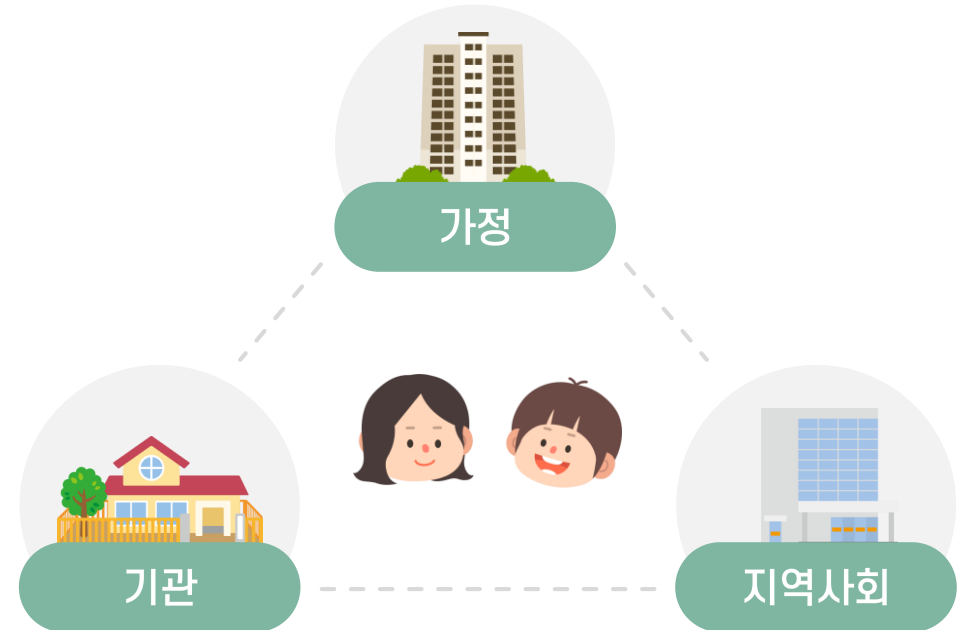
영유아의 발달과 장애 정도에 따라  
조정하여 운영한다.

- 영유아의 흥미, 관심, 경험, 발달, 가정의 문화 등을 고려하여 보육과정 조정
- 차별 없이 또래와 더불어 생활하고 함께 놀이하도록 지원



바

가정과 지역사회와의 협력과 참여에  
기반하여 운영한다.



## 1 편성·운영

사

교사 연수를 통해 표준보육과정의  
운영을 개선할 수 있도록 한다.

- 영유아의 놀이를 지원하는 교사 역할 강조
- 표준보육과정 실천과 지속적인 개선을 위한 교사 연수 필수
- 표준보육과정에 대한 이해 및 필요 정도에 따라 자발적인 연수 참여



## 2 교수·학습

- 가 영유아의 의사 표현을 존중하고, 민감하게 반응한다.
- 나 영유아가 흥미와 관심에 따라 놀이에 자유롭게 참여하고 즐기도록 한다.
- 다 영유아가 놀이를 통해 배우도록 한다.
- 라 영유아가 다양한 놀이와 활동을 경험할 수 있도록 실내외 환경을 구성한다.
- 마 영유아와 영유아, 영유아와 교사, 영유아와 환경 사이에 능동적인 상호작용이 이루어지도록 한다.
- 바 각 영역의 내용이 통합적으로 영유아의 경험과 연계되도록 한다.
- 사 개별 영유아의 요구에 따라, 휴식과 일상생활이 원활히 이루어지도록 한다.
- 아 영유아의 연령, 발달, 장애, 배경 등을 고려하여 개별 특성에 적합한 방식으로 배우도록 한다.



## 4

## 표준보육과정의 운영

## 2 교수·학습

## 가 영유아의 의사 표현을 존중하고, 민감하게 반응한다.

영유아  
의사 표현

- 언어적 방식과 비언어적 방식을 통해 의사 표현 시도
- 개인의 기질과 특성에 따라 다르므로 교사의 주의 필요
- 특히, 영아는 언어표현이 미숙하므로 비언어적 표현에 민감한 주의 필요



## 나 영유아가 흥미와 관심에 따라 놀이에 자유롭게 참여하고 즐기도록 한다.

## 영유아

- 놀이로 자신의 유능함을 드러냄
- 놀이로 즐겁게 배우며 성장함
- 영유아가 주도하는 놀이

## 교사

- 영유아의 놀이 존중·이해
- 놀이자료·놀이공간·영유아 안전 고려



## 2 교수·학습

## 다 영유아가 놀이를 통해 배우도록 한다.

- 놀이를 통한 배움의 이해
- 놀이와 연계한 활동을 통한 영유아의 배움 지원
- 자율성을 바탕으로 영유아의 놀이 배움 지원



## 라 영유아가 다양한 놀이와 활동을 경험할 수 있도록 실내외 환경을 구성한다.

다양하고 안전한 실내외 놀이공간 구성

새로운 공간

충분한 공간

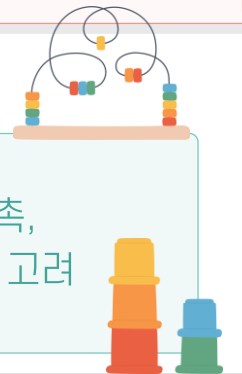
보육실 밖 실내 공간

실외 놀이 환경

풍부한 놀이자료 제공

놀잇감, 매체,  
재료·도구 등 포함

크기, 감촉,  
모양, 색 등 고려



## 2 교수·학습

마 영유아와 영유아, 영유아와 교사, 영유아와 환경 사이에 능동적인 상호작용이 이루어지도록 한다.



## 영유아 - 영유아 상호작용

- 또래들과 함께 놀이하면서 자신의 생각을 표현
- 친구들의 의견을 듣고 생각을 바꾸기도 함
- 양보, 배려, 다른 의견 수용 등 경험



## 영유아 - 교사 상호작용

- 영유아의 놀이에 의미와 배움 발견 후 상호작용
- 정서적·언어적 상호작용을 통해 긍정적으로 수용하고 격려
- 놀이에서 발생하는 문제를 해결하는 공동의 놀이자



## 영유아 - 환경 상호작용

- 영유아의 놀이가 활성화되는 배경
- 영유아가 다양한 배움을 경험하는 원천
- 교사는 영유아의 환경 탐색에 관심을 갖고 상호작용





## 4

## 표준보육과정의 운영

## 2 교수·학습

**바** 각 영역의 내용이 통합적으로 영유아의 경험과 연계되도록 한다.

- 놀이를 통해 여러 가지 영역을 통합적으로 경험

**사** 개별 영유아의 요구에 따라, 휴식과 일상생활이 원활히 이루어지도록 한다.

- 가정에서 생활하던 신체리듬의 변화 고려
- 개별 영유아의 신체리듬을 반영한 일과 운영



**아** 영유아의 연령, 발달, 장애, 배경 등을 고려하여 개별 특성에 적합한 방식으로 배우도록 한다.



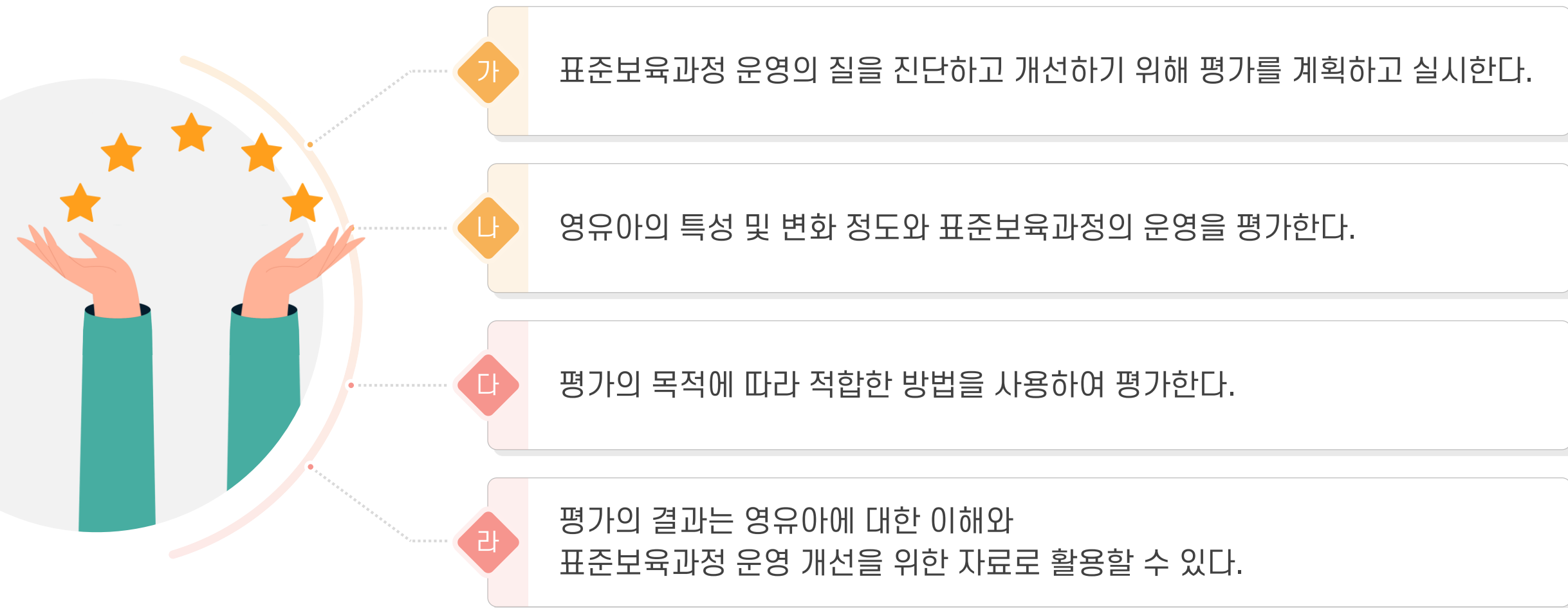
같은 연령



다른 영유아의 특성



## 3 평가



## 3 평가

## 가

표준보육과정 운영의 질을  
진단하고 개선하기 위해  
평가를 계획하고 실시한다.

- 표준보육과정 운영의 질을 진단
- 표준보육과정 운영을 보다 나은 방향으로 개선
- 어린이집 구성원들 간 민주적인 협의를 통한 자율적인 평가계획 수립



## 나

영유아의 특성 및 변화 정도와  
표준보육과정의  
운영을 평가한다.

## 영유아 평가

영유아의 행복과  
전인적 발달 지원 목적



## 표준보육과정 운영 평가

영유아·놀이 중심으로  
운영하였는지 평가



## 3 평가

## 다

평가의 목적에 따라  
적합한 방법을 사용하여  
평가한다.

- 자료 수집보다 영유아의 놀이에 더 집중하고 지원
- 일상적인 상황에서 영유아의 특성과 변화를 이해하는 평가 실시
- 각 영역별 내용이 나타나는지 여부만을 체크하지 않도록 유의



## 라

평가의 결과는 영유아에 대한  
이해와 표준보육과정 운영 개선을  
위한 자료로 활용할 수 있다.

## 영유아 평가

영유아의 행복감,  
전인적 발달 도모



## 표준보육과정 운영 평가

보육과정 운영을  
보다 나은 방향으로 개선

